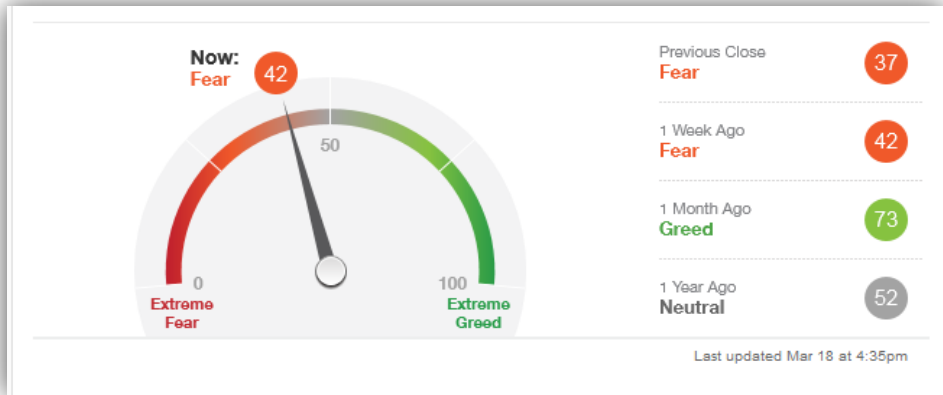
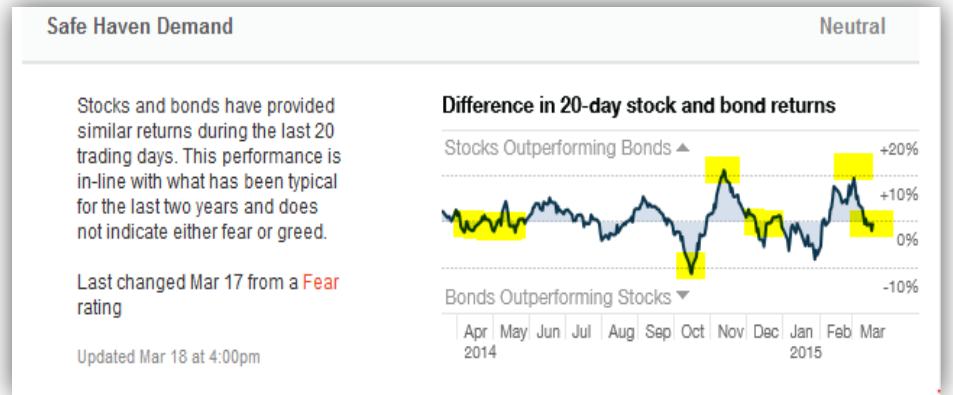


ACELERADOR DE SENTIMIENTO CNN



ESTADO: ZONA NEUTRA. BAJA HASTA 42

DIFERENCIA ENTRE BONOS Y RENTA VARIABLE

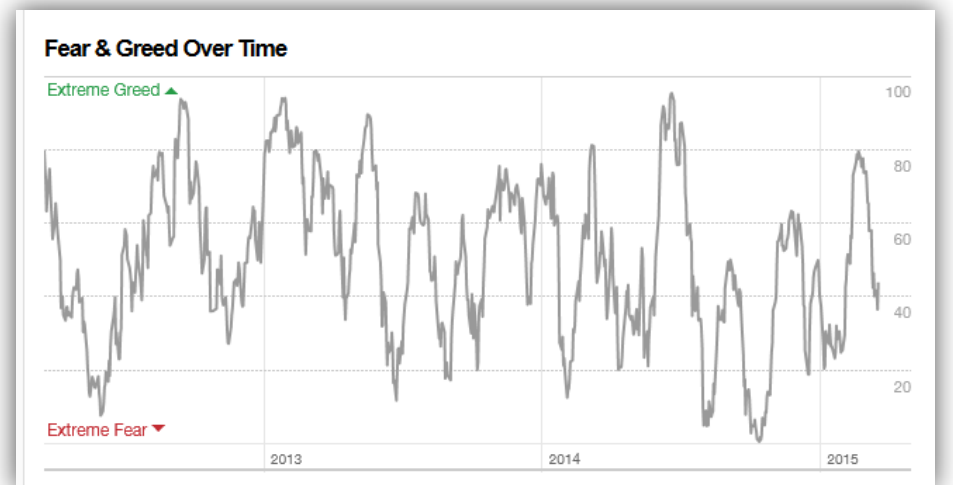


ALZANZO MAX CONFINAZA EN 150 Y GIRO

INDICES DE SENTIMIENTO MINORISTA

	Last Week	2 Weeks Ago.	3 Weeks Ago
Consensus Index			
Consensus Bullish Sentiment	63%	65%	66%
Source: Consensus Inc., P.O. Box 520526, Independence, Mo. Historical data available at (800) 383-1441. editor@consensus-inc.com			
AAII Index			
Bullish	31.6%	39.8%	45.4%
Bearish	25.4	23.4	20.3
Neutral	43.0	36.8	34.3
Source: American Association of Individual Investors, 625 N. Michigan Ave., Chicago, Ill. 60611 (312) 280-0170.			
Market Vane			
Bullish Consensus	58%	64%	65%
Source: Market Vane, P.O. Box 90490, Pasadena, CA 91109 (626) 395-7436.			
TIM Group Market Sentiment			
Indicator	52.3%	52.5%	50.1%
Source: TIM Group, 3 Columbus Circle, Suite 1592 New York, NY 10019 (844) 207-1445. timsupport@timgroup.com			

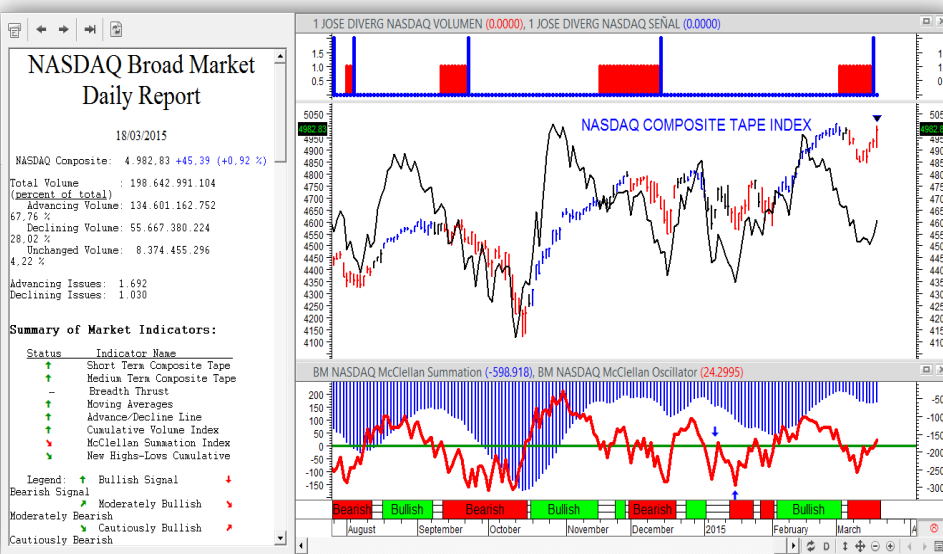
GRAFICA DE SENTIMIENTO INDEX CNN



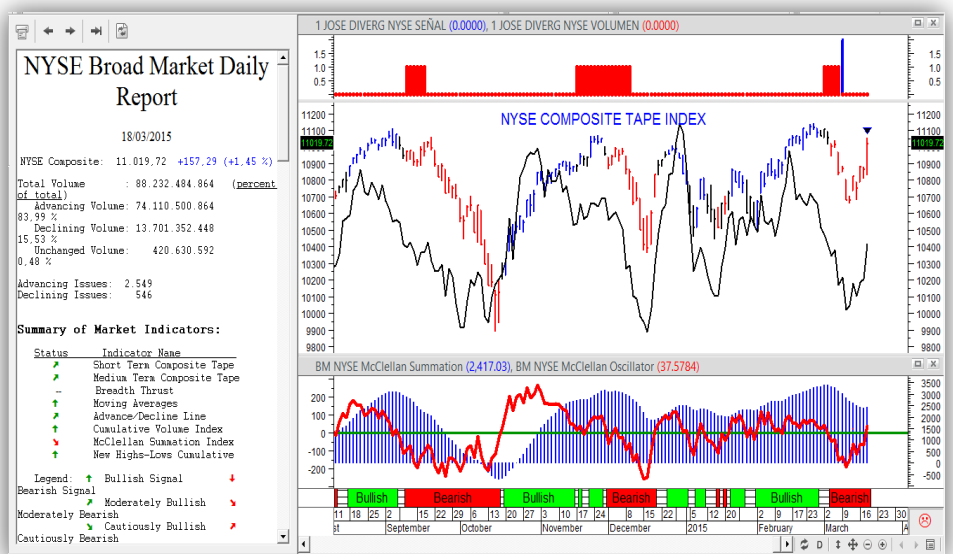
TODOS BAJAN DE CONFIANZA A ZONA NEUTRA

DESPUES DE LLEGAR A 80 GIRA A NEUTRAL

DATOS DE AMPLITUD EN NASDAQ



DATOS DE AMPLITU EN NYSE



INDICADORES ALCISTA--TIMMING PRECAUCION

INDICADORES ALCISTA--TIMMING PRECAUCION

RESUMEN FINAL: EL SENTIMIENTO HA SALIDO DEFINITIVAMENTE DE LA ZONA DE CONFIANZA. DESPUES DE QUE SE MARCARON NIVELES EXTREMOS DE CONFIANZA EN ALGUNOS INDICADORES LAS CORRECCIONES HAN LLEVADO EL SENTIMIENTO A NUEVA ZONA NEUTRAL. LOS DATOS DE AMPLITUD SIGUEN DANDO SEÑAL DE PRECAUCION A PESAR DE LAS SUBIDAS DE AYER DIA 18/03/15. LAS DIVERGENCIAS EN TECHO SON MUY CLARAS Y ESO PENALIZA.